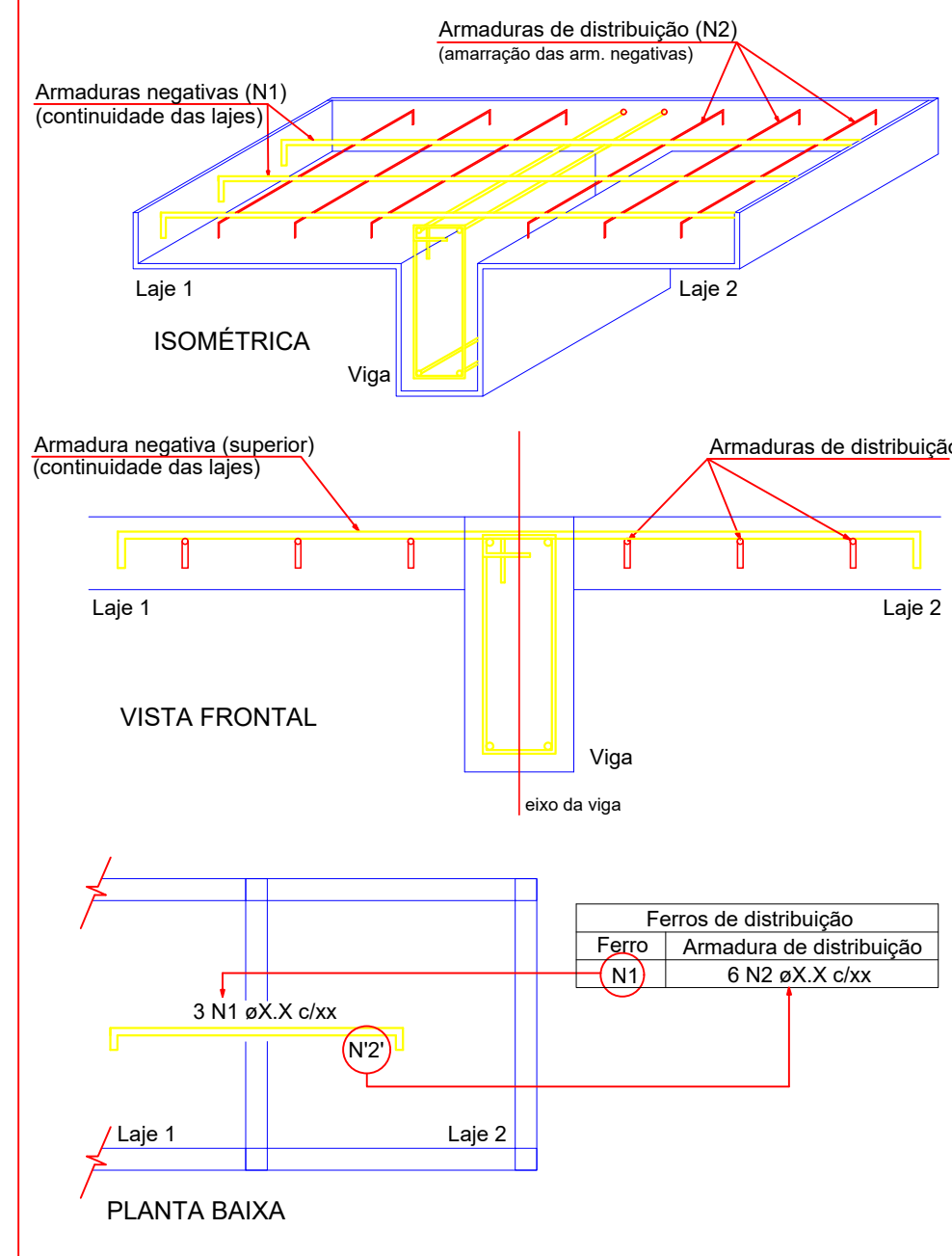
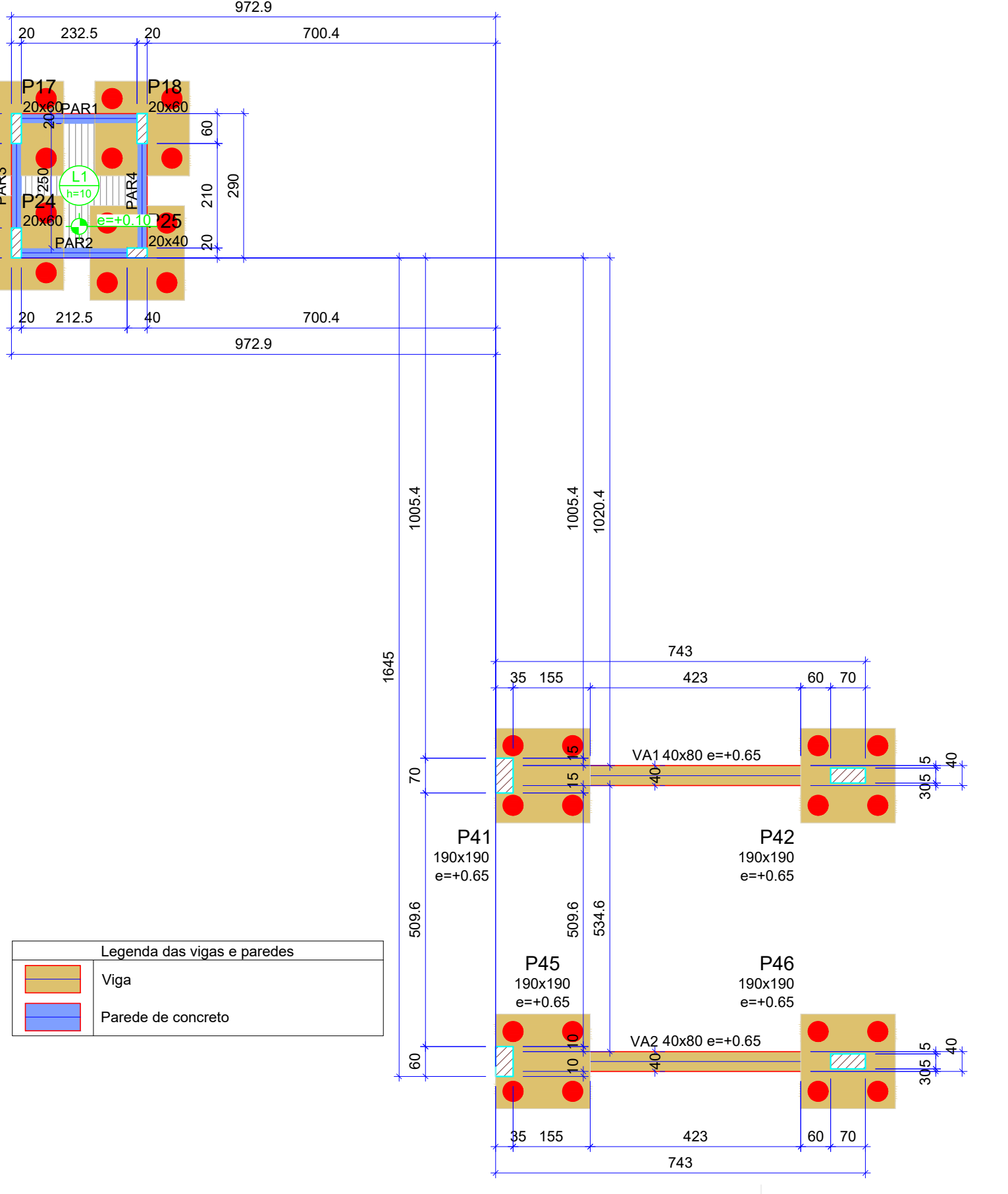


DETALHE DA ARMADURA SUPERIOR DE CONTINUIDADE DA LAJE E MONTAGEM DA ARMADURA DE DISTRIBUIÇÃO



Vigas			
Nome	Seção (cm)	Elevação (m)	Nível (m)
VA1	40x60	0.65	-1.00
VA2	40x60	0.65	-1.00

Pilares			
Nome	Seção (cm)	Elevação (m)	Nível (m)
P17	20x60	0.00	-1.65
P18	20x60	0.00	-1.65
P24	20x60	0.00	-1.65
P25	20x60	0.00	-1.65



FORMA DO PAVIMENTO
BASE FOSSO ELEVADOR (NÍVEL -1.65)
Escala 1:100

ARMAÇÃO NEGATIVA
DAS LAJES DO PAVIMENTO
BASE FOSSO ELEVADOR
Escala 1:100

ARMAÇÃO POSITIVA
DAS LAJES DO PAVIMENTO
BASE FOSSO ELEVADOR
Escala 1:100

RELAÇÃO DO AÇO					
Negativos			Positivos		
AÇO	N	DIAM (mm)	QUANT	C. TOTAL (cm)	C. TOTAL (kg)
CA60	5	5.0	6	270	1920
CA60	5	5.0	6	253	1818
CA60	5	5.0	6	16	3024
CA60	4	6.3	13	275	3075
CA60	5	6.3	12	292	3504

RESUMO DO AÇO				
AÇO	DIAM (mm)	C. TOTAL (m)	QUANT + (%)	PESO + 0%
CA50	6.3	101	9	24.7
CA60	5.0	314	3	4.8
PESO TOTAL (kg)		24.7		
CA50		24.7		
CA60		4.8		

Volume de concreto (C-30) = 0.56 m³
Área de forma = 5.63 m²

HISTÓRICO DE REVISÕES/ADEQUAÇÕES			
Nº da Revisão	Descrição	Responsável	Data
RE00	Entrega inicial dos Projetos	Eng. Lucas	28/07/2025
RE01	Revisão detalhamento de escadas/quadro de reserv. de água das paredes de concreto	Eng. Lucas	22/08/2025

PROJETO EXECUTIVO

Os projetos referentes ao Processo SEI Nº 2025020000885, encontram-se dentro das normas e exigências da Secretaria de Estado da Infraestrutura - SEINFRA, tendo sido elaborado por profissionais habilitados.

SPO - SUPERINTENDÊNCIA DE PROJETOS E ORÇAMENTOS DE OBRAS

SEP - GERÊNCIA DE PROJETOS

SEINFRA
Secretaria de Estado da Infraestrutura

GOIÁS
O ESTADO QUE DÁ CERTO

EDIFÍCIO THE PRIME TAMANDARÉ OFFICE
Rua 5, Nº 691 - 2º andar, Setor Oeste, Goiânia-GO - CEP 74.115-060

FUNDAÇÃO EM CONCRETO ARMADO

RUA 26, 513-561 - AV. UNIVERSITÁRIA, 1750 - SETOR LESTE UNIVERSITÁRIO, CEP 74605-010, GOIÂNIA-GO

ESCOLA DO FUTURO DO ESTADO DE GOIÁS EM ARTES BASILEU FRANÇA

BLOCO 4 - PLANTA DE FORMAS
DETALHAMENTO DE LAJE

PROPRIETÁRIO
SECRETARIA DO ESTADO DE DESENVOLVIMENTO E INOVAÇÃO CNPJ 21.652.711/0001-10

AUTOR DO PROJETO
ENG. CIVIL LUCAS SOUSA ROCHA - CREA 1019323337-D-GO

PROJETO EXECUTIVO

CONTEÚDO:
PLANTA DE FORMA
DETALHAMENTO DE LAJE
BASE FOSSO ELEVADOR

ÁREA DO TERRENO ORIGINAL: 8.403,80m²
ÁREA TOTAL CONTRIBUÍDA: 4.087,21m²

DESENHO: LUCAS
DATA: 25/07/2025
FOLHA: 09/43

ESCALA: INDICADA
FORMATO: A3
FOLHA: AD

REVISÃO
- Corrigir erros de material no final antes de imprimir.
- Zonas de envergadura, verificação e consolidação com os demais projetos complementares.
- Conferir com o SEINFRA, e caso necessário, fazer ajustes no projeto em conformidade com as normas.

FORMA DO PAVIMENTO FUNDAÇÃO (NÍVEL -0.15)
Escala 1:75

FORMA DO PAVIMENTO
FUNDAÇÃO-BLOCOS ASSOCIADOS-FCK 45 (NÍVEL -0.40)
Escala 1:100